

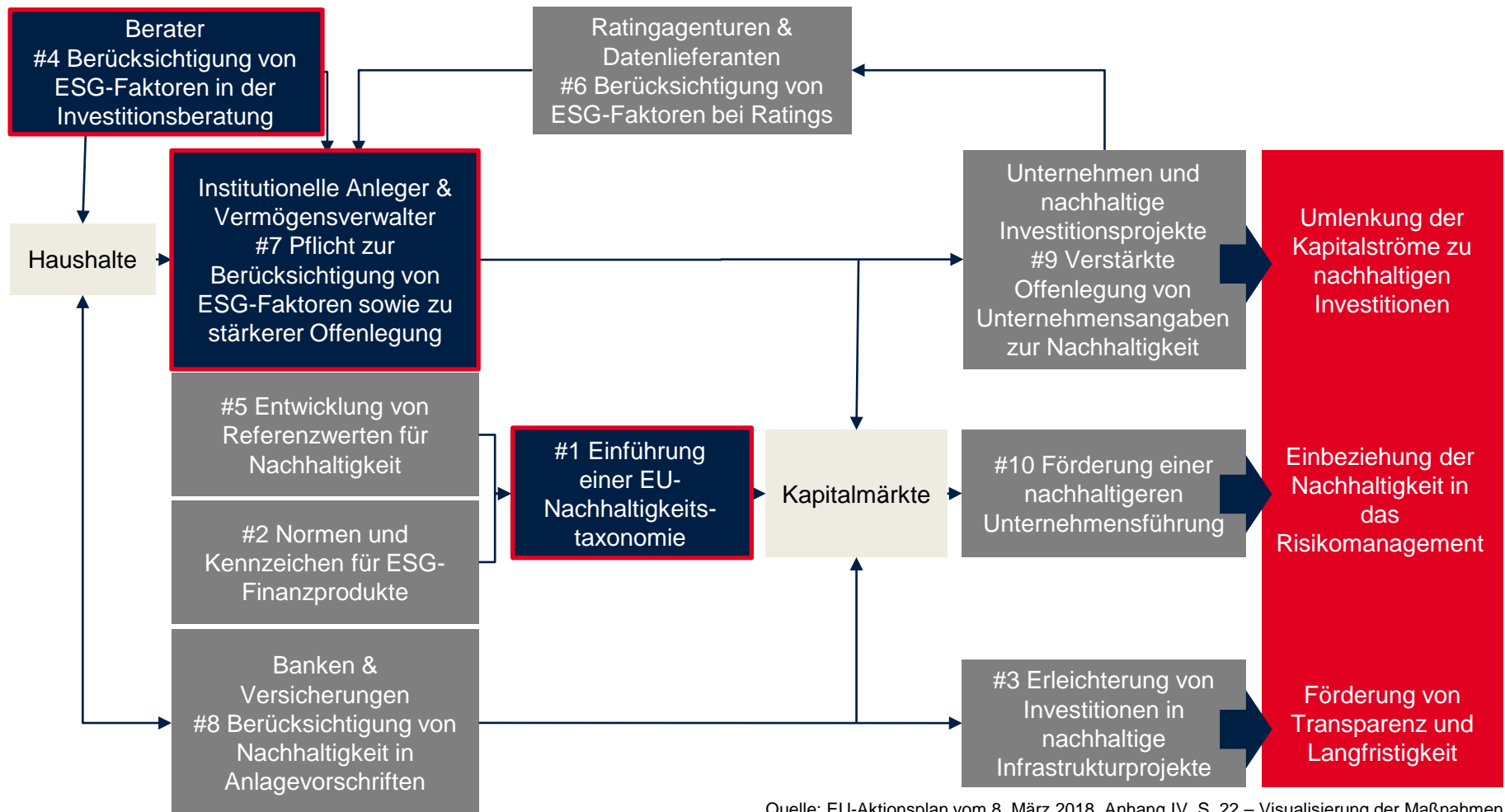
BAI Webinar

**ESG Management:
Aktuelle Herausforderungen in der Praxis und
Vorteile einer digitalen Umsetzung**

mit Tauw & WeSustain

28. Mai 2020

Startschuss: EU-Aktionsplan Sustainable Finance im März/Mai 2018



Quelle: EU-Aktionsplan vom 8. März 2018, Anhang IV, S. 22 – Visualisierung der Maßnahmen

Aktueller Stand der Umsetzung der Sustainable Finance Initiative

Maßnahme	Verkündung	Umsetzungsfrist
CRR II/CRD V	07. Jun 19	CRR II: ab 28.6.2021 CRD V: bis 28.12.2020
Leitlinien Unternehmensberichterstattung	20. Jun 19	Geltung ab sofort, aber „nur“ Leitlinien
IFD mit Änderungen zu MiFID II, Solvency II, CRD IV, AIFMD, OGAW V, ...	05. Dez 19	Umsetzung zumeist bis 26.6.2021
IFR mit Änderungen zu CRR, MiFIR, SRM u.a.	05. Dez 19	Geltung (mit Ausnahmen) ab 26.6.2021
Offenlegungsverordnung/ Delegierte Rechtsakte in Konsultation durch ESAs	09. Dez 19/ 22. Apr 20 – 01. Sep 20	Geltung (mit Ausnahmen) ab 10.3.2021
Benchmarkverordnung	09. Dez 19	Seit 10.12.2019
Unternehmensführung	Berichte der ESAs von Dez 19	n.a.
Taxonomieverordnung	15. Apr 20	Je nach betroffenem Umweltziel
Green Bond Standards	offen	offen
Änderung Del VO MiFID II/IDD	offen	12 Mte. nach Inkrafttreten
Solvency II	offen	offen

Frank Dornseifer
**Geschäftsführer/
Managing Director**
Rechtsanwalt/attorney-at-law



Poppelsdorfer Allee 106
53115 Bonn
+49 (0) 228 96987-50
dornseifer@bvai.de



Tauw



WeSustain

**„ESG Management:
Aktuelle Herausforderungen in der Praxis
und Vorteile einer digitalen Umsetzung“**

Ihre heutigen Referenten



BAI e.V.
Frank Dornseifer
Geschäftsführer



Tauw GmbH
Marc Göbbels
Director Transaction &
Responsible Investment
Services



WeSustain GmbH
Jessica Warrings
Produktmanagerin für
ESG & Impact
Management

Agenda



1

Aktuelle Herausforderungen in der Praxis



Tauw

2

Vorteile einer digitalen Umsetzung



WeSustain



Tauw



**Europäisches Beratungsbüro
für Umwelt und Nachhaltigkeit**



Unsere Mission
„Sustainable solutions for a better environment“



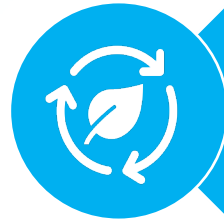
1200 interdisziplinäre Experten



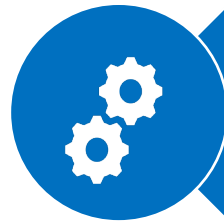
**Spezialisiertes, internationales Team
für Responsible Investment / ESG Beratung**



Rolle und Verantwortung von Investoren



Investments in die ‚richtigen‘ Assets lenken, um nachhaltige Entwicklung zu fördern



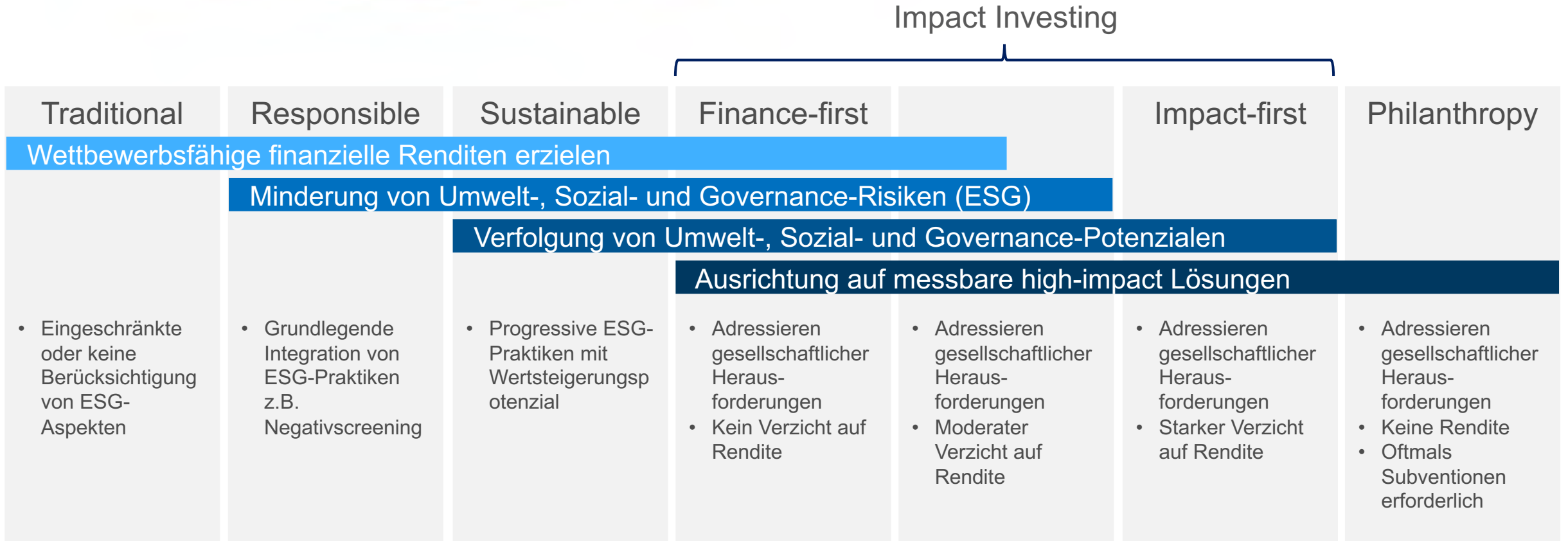
ESG Aspekte bei Investitionsaktivitäten und Risikomanagement berücksichtigen



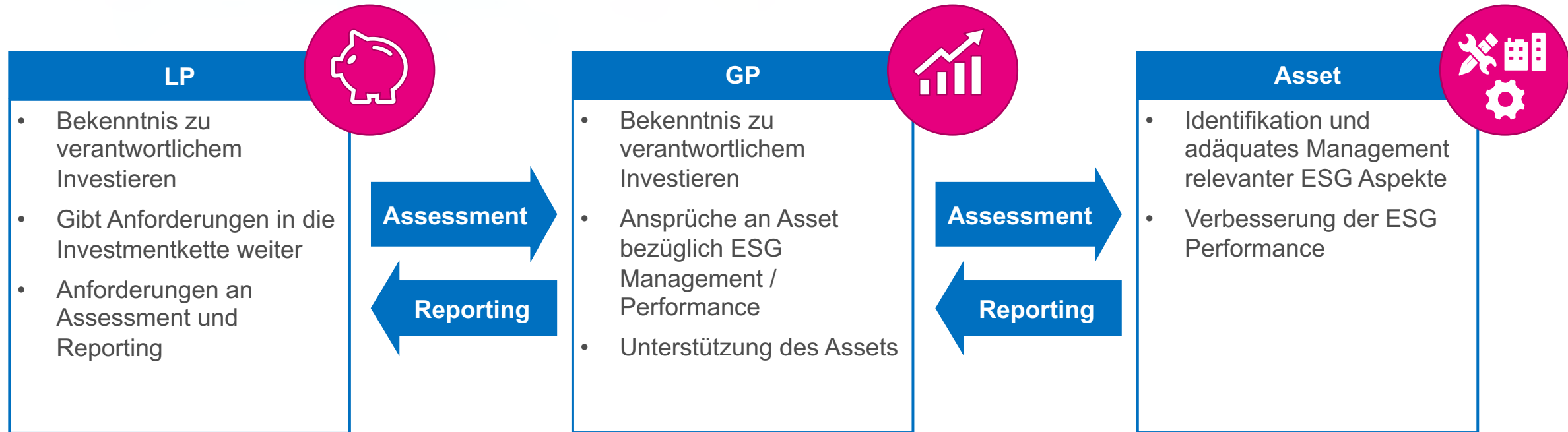
ESG und Transparenz in der Organisation fördern



Verschiedene ESG-Strategien



Rolle und Verantwortung entlang der Investmentkette



→ Heterogene ESG-Strategien treffen auf komplexe Akteurskonstellationen



EU Taxonomie als Wegweiser für Sustainable Finance



- Es existiert derzeit kein allgemeingültiger ESG-Standard.
- EU Taxonomie soll nun einen einheitlichen Rahmen bilden.



Anwendung der EU Taxonomie



Klimaschutz



Anpassung an den Klimawandel



Nachhaltige Nutzung und Schutz von
Wasser- & Meeresressourcen



Übergang zu einer Kreislaufwirtschaft

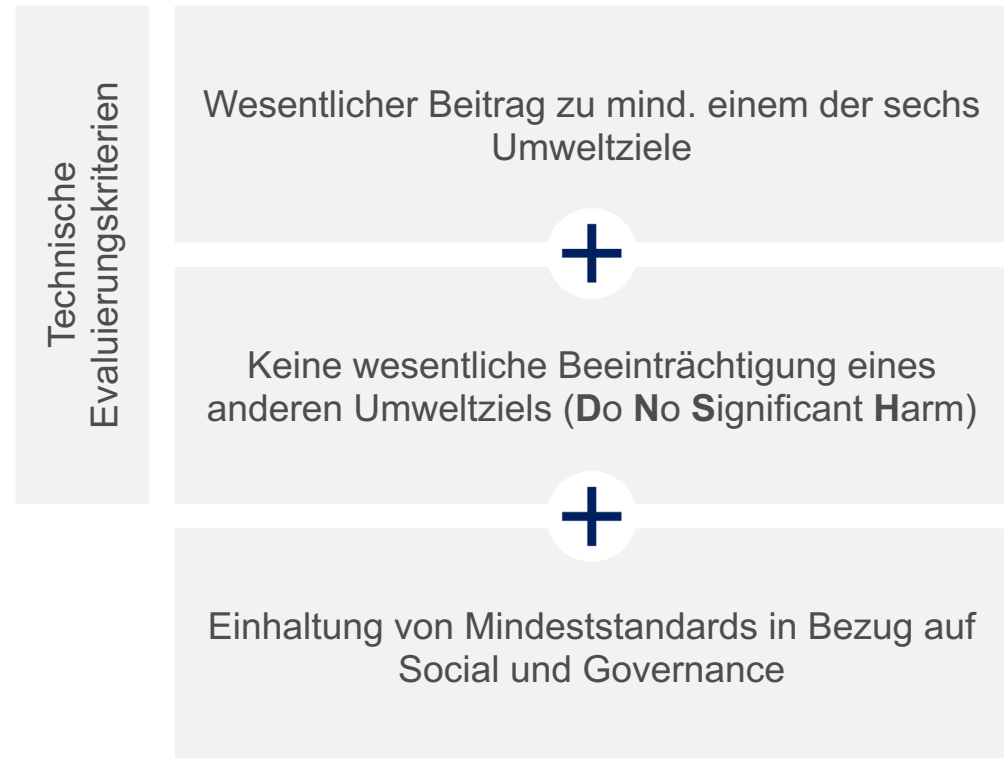


Vermeidung und Verminderung von
Umweltverschmutzung



Schutz der Ökosysteme

Eine wirtschaftliche Aktivität ist nach EU Taxonomie ökologisch nachhaltig, wenn sie folgende Kriterien erfüllt:



Zunehmende nachhaltigkeitsbezogene Offenlegungspflichten

EU Taxonomie

Finanzprodukte, die konkret auf eine nachhaltige Investition abzielen.

Finanzprodukte, die mit ökologischen Merkmalen beworben werden.

Sonstige Finanzprodukte

- Umweltziel, auf welches das Finanzprodukt einzahlt
- Anteil der Investitionen nach Taxonomie

- Hinweis auf fehlende Taxonomie

EU Offenlegungsverordnung

Transparenz bzgl. Berücksichtigung und Einfluss von Nachhaltigkeitsrisiken und -indikatoren auf verschiedenen Medien.

Webseite



Vorvertragliche Informationen



Regelmäßige Berichte



Aktuelle Herausforderungen



Herausforderungen ergeben sich durch

- heterogene Ansprüche und Strategien hinsichtlich ESG
- Komplexität der Akteurskonstellation
- Vielzahl von ESG-Initiativen und Standards
- steigende (regulatorische) Anforderungen zu Sustainable Finance

Professionalisierung des ESG-Managements wird unumgänglich

Wie kann Digitalisierung hierbei unterstützen?



Agenda

1

Aktuelle Herausforderungen in der Praxis



2

Vorteile einer digitalen Umsetzung

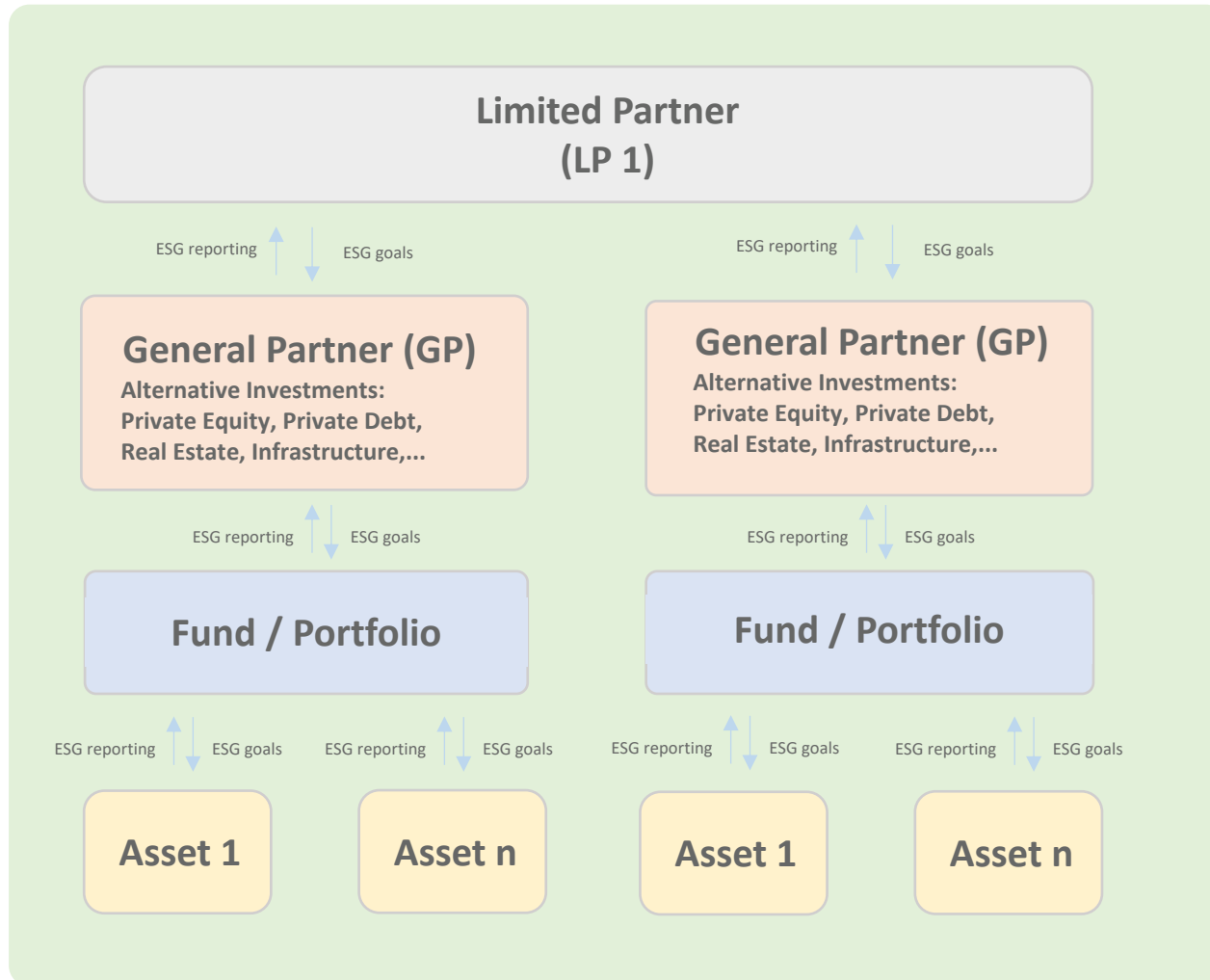


Über WeSustain

- WeSustain ist ein Software-Unternehmen mit Fokus auf ESG, CSR & Compliance-Management
- Mehr als 700 Unternehmen nutzen die Softwarelösungen von WeSustain
- Unsere Unternehmen kommen aus allen Branchen
- Darunter befinden sich sowohl Großunternehmen als auch mittelständische Unternehmen

Associations	Finance, Insurance & Real Estate	Industrial	Health Care & Technology	Consumer Goods
				
				
				
				

Aktuelle Herausforderungen in der Umsetzung des ESG Managements



Herausforderungen

- Zusammenarbeit aufgrund komplexer Akteurskonstellationen
- **unterschiedliche Datenqualität und limitierte Transparenz** durch
 - mangelnde Standardisierung
 - verschiedene Formate und Versionen
 - kein eindeutig definierter Prozess
- **Mehraufwand** aufgrund fehlender zentraler Datenbank und fehlenden eindeutigen Prozessen

Vorteile einer digitalen Umsetzung (auf Basis einer zentralen ESG Plattform)



Effiziente
Zusammenarbeit



Sicherstellung der
Datenqualität



Transparenz im
Prozess und in den
Daten



Zeit- und
Kostensparnisse

Eine zentrale ESG Plattform unterstützt effiziente Zusammenarbeit



Einfache, kollaborative und effiziente Zusammenarbeit

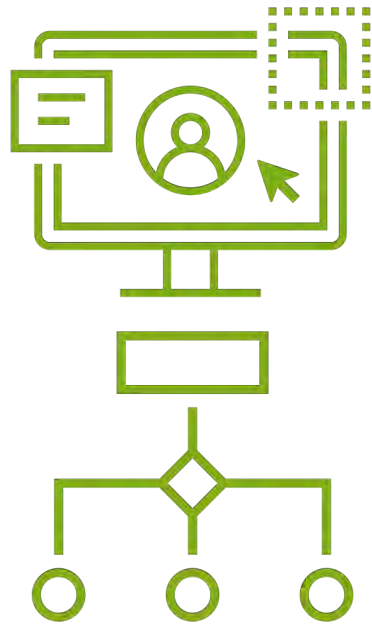


- ✓ eindeutige und klar definierte Rollen und Zuständigkeiten (z.B. Dateneingabe und Freigabe) und eigene Eingabemasken
- ✓ eindeutige, klar definierte und standardisierte Workflows & Prozesse (Z.B. Freigabeprozesse, E-Mailreminder)

Eine zentrale ESG Plattform stellt eine hohe Datenqualität sicher und schafft Transparenz



Datenqualität & Transparenz



Standards & Frameworks

- ✓ auf vollständig integrierte Berichtsstandards zugreifen (z.B. EU-Taxonomy, TCFD, UN PRI, SDGs) und das Stammdaten-Management einfach gestalten

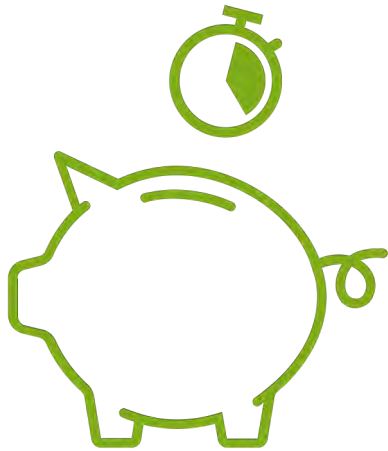
Zentrales Datenmanagement

- ✓ Single source of truth
- ✓ eindeutig definierte Prozesse
- ✓ automatische und nachvollziehbare Berechnungen (z.B. Datenaggregationen)
- ✓ automatische Plausibilitätschecks
- ✓ Activity-Log & Audit-Trial (Historie ermöglicht Nachvollziehbarkeit von Kalkulationen)

Eine zentrale ESG Plattform führt zu Zeit- und Kostenersparnissen



Zeit- und Kostenersparnisse (durch Prozesse die automatisiert, deutlich schneller und kostengünstig sind)



- ✓ schnelle Implementierung durch bewährte und automatisierte Prozesse in der Datensammlung, -Analyse, -Verarbeitung und Reporting
- ✓ Zugriff auf vollständig integrierte Berichtsstandards
- ✓ Schnittstellenmanagement

Fragen an die heutigen Referenten

(bitte nutzen Sie dafür die Chatfunktion)



Tauw GmbH
Marc Göbbels
Director Transaction &
Responsible Investment Services
marc.goebbels@tauw.com
+49 15 20 93 95 67 5



WeSustain GmbH
Jessica Warrings
Produktmanagerin für ESG &
Impact Management
jessica.warrings@wesustain.com
+49 (0) 41 61 99 45 91 6